

**Minel.**



# Guide for støtte til strømsparing

# Dette lurere du kanskje på:

## Kan jeg få støtte?

Du kan få støtte til en rekke energiltak i den eksisterende helårsboligen eller fritidsboligen din, eller i boligen eller fritidsboligen du holder på å bygge, så lenge formålet med boligen ikke er utleievirksomhet.

## Hva får jeg i støtte?

Det varierer ut i fra hvilke energiltak du velger. På [enova.no](https://www.enova.no) kan du se hvilke tiltak du kan få støtte til.

## Hvor mye kan jeg spare?

Hvor mye penger og energi du sparer varierer fra energiltak til energiltak. Du vil komme langt ved å installere smart strømstyring i boligen. Får du installert solceller kan du spare mange tusenlapper i året.

## Hvordan får jeg støtte?

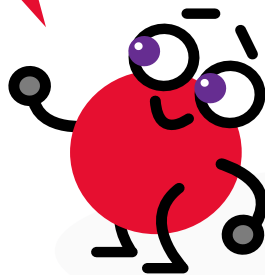
For tiltakene som inngår i Enovatilskuddet må du sende inn relevante fakturaer som dokumentasjon. Hvis tiltaket ikke er spesifisert på faktura, legg ved tilbud eller bekreftelse fra elektriker hvor dette fremkommer, i tillegg til faktura.

En del personer har fått avslag på søknadene sine på grunn av mangler eller andre feil. Derfor vil vi i Minel gjøre det enklere for deg å være sikker på å få tilskudd. I tillegg til å kunne gi gode råd, har vi laget en ferdige pakkeløsning for strømsparing for boliger.

# Vi kan hjelpe deg å få støtte til smart strømstyring

Få inntil 10.000,- i støtte.

Smart strømstyring gir  
35% tilskudd fra Enova



StrømKontroll™ er en komplett pakke fra Futurehome som lar deg få full oversikt og kontroll over strømforbruket i hjemmet ditt.

Ved å justere på de største strømslukene, som varme og varmtvannsbereder, kan du få ned strømregningen med flere tusen.

Den kan du kjøpe i en basic-versjon, eller bygge den ut til å styre mer av forbruket i boligen din. Uansett kan vi tilby ferdig pakkeløsning som gir deg 35% i støtte inntil kr 10 000,-.



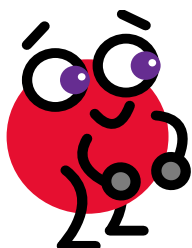
## Smart strømstyring av boliger

Med høye priser på strøm vil svært mange kunne spare inn kostnadene på smart strømstyring fort.

Enova dekker 35 % av installasjonsutgifter, inntil 10.000 kroner i støtte når du skaffer deg smarte styringssystemer for hjem eller fritidsbolig.

Du kan få Enovastøtte både for bolig og fritidsbolig. Det er mange løsninger for smart strømstyring og prisen varierer deretter. Vi i Minel har laget ferdige pakker som er tilpasset Enovas krav til tilskudd, så ingen skal gå glipp av støtte ved feil i søknaden.

Enova dekker 35 % av installasjonsutgifter, inntil 10.000 kr!





# Kriterier for tilskudd til smart strømstyring



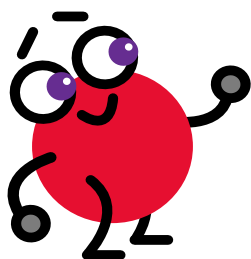
Smart strømstyring sikrer god komfort, reduserer strømbruket og gir deg lavere strømregning.

Systemet skal være installert i din helårsbolig eller fritidsbolig i Norge. Det gis ikke støtte til utleieboliger.





Styringssystemet skal styre strømbruk til tider på døgnet med lavest strømpris!



## Unngå overbelastning med smart strømstyring

Styringssystemet skal kunne motta prisinformasjon og styre strømbruk til eksempelvis varmtvannsbereder, lading av elbil, gulvvarme og annet forbruk til tider på døgnet med lavest strømpris uten at dette går ut over komfort. Systemet skal styre minst to slike el-produkter i boligen.

Arbeidet må være utført av elektriker. Alle relevante fakturaer må vedlegges søknaden.

Elbil skal lades via hjemmelader montert av godkjent elektriker.

Dersom du har fått installert elbillader i løpet av de siste 20 månedene kan du også søke om Enovastøtte på den investeringen. For å få Enovastøtte må elbilladeren din kunne kobles til strømstyringssystemet du får installert.





**Minel.**

I boliger med solcelleanlegg skal styringssystemet kunne styre forbruket for høyest mulig utnyttelse av egenprodusert elektrisitet.

**Enovastøtte – solcelle**  
Selve installasjonen av anlegget gir 7 500 kroner i støtte. Resten av støtten avhenger av hvor stor kapasitet anlegget har. Man får 2 000 kroner per kWp installert effekt, opptil 20 kW. Man kan få inntil 47 500 kroner totalt i støtte.

[minel.no](http://minel.no)

[enova.no](http://enova.no)